

MODALITÀ D'ISCRIZIONE

La partecipazione al Convegno è gratuita. Per iscriversi collegarsi al sito:
<http://www.executivecongress.it/lista-eventi>.

Le iscrizioni saranno accettate in ordine cronologico di arrivo fino ad esaurimento dei posti disponibili. Sarà inviata conferma dell'avvenuta iscrizione via e-mail.

CREDITI FORMATIVI ECM

L'evento è accreditato nel programma di Educazione Continua in Medicina con l'identificativo **661-239049**, secondo le attuali disposizioni, per **50 Medici** chirurghi specialisti in Anestesia e rianimazione, Chirurgia generale, Medicina del Lavoro e sicurezza degli ambienti di lavoro, Neurologia, Ortopedia e traumatologia e Medicina generale (medici di famiglia) ed eroga **6 (sei)** crediti formativi al superamento del questionario di apprendimento ed al corretto espletamento di tutte le procedure amministrative.

PROVIDER ECM E SEGRETERIA ORGANIZZATIVA

EXECUTIVE CONGRESS SRL

Via F. Puccinotti, 43 - 50129 Firenze

Tel: 055-472023 Fax: 055-4620364

info@executivecongress.it - www.executivecongress.it

SEDE DEL CONVEGNO

OSPEDALE VITTORIO EMANUELE

Via Palazzi 173 - 93012 Gela (CL)

Tel.: 0933-831111

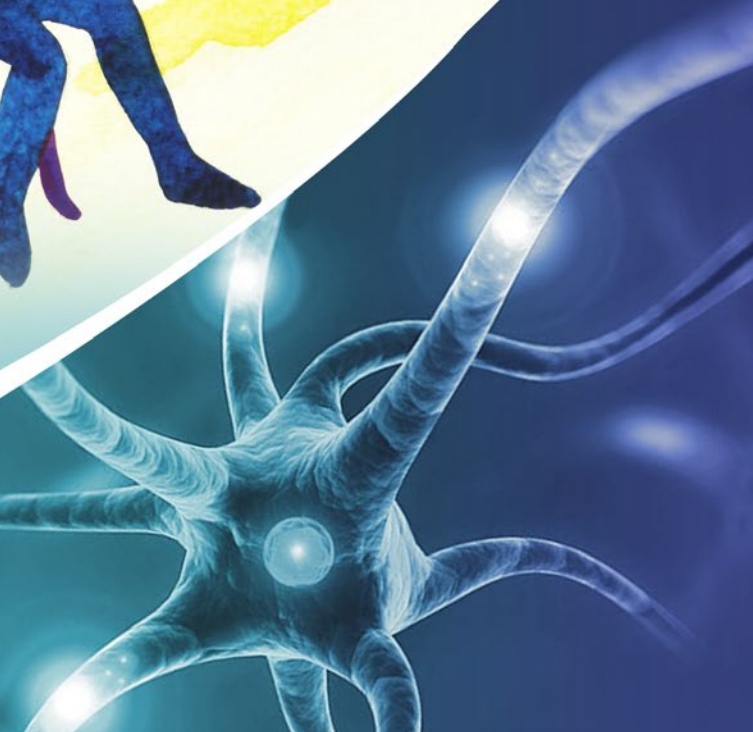
Con la sponsorizzazione non condizionante di



Da neuropatico a neuro...pratico

**Gestire
efficacemente il
dolore neuropatico
in Medicina
Generale**

**Ospedale
Vittorio
Emanuele**
Gela (CL)
27 Ottobre 2018



Da neuropatico a neuro...pratico

RAZIONALE SCIENTIFICO

Il dolore neuropatico è uno dei paradigmi di dolore cronico il cui tutt'ora insoddisfacente percorso di diagnosi e trattamento genera gravi ricadute nella sfera bio-psico-sociale del paziente. Uno dei problemi di maggiore attualità alla base di quanto sopra è rappresentato dalle differenti definizioni, talora non coerenti, con quanto espresso dalle principali Società Scientifiche del settore, che vengono utilizzate per descrivere questo stato di malattia dolorosa. Da ciò derivano problematiche di tipo epidemiologico e, soprattutto, di tipo clinico e terapeutico. Scopo del Convegno è quindi quello di rappresentare, sulla base delle evidenze presenti in letteratura scientifica, cosa sia e cosa si intenda per dolore neuropatico escludendo, conseguenzialmente, quanto di inesatto o parzialmente corretto sia presente nell'ambito medico.

Si vuole far luce inoltre su quali siano le più recenti acquisizioni in termini di gestione del paziente neuropatico sia in termini di metodologia etiopatogenetica e semeiotica, sia in termini di strutturazione di un protocollo antalgico orientato allo specifico quadro in ogni specifico momento di articolazione, sia in termini di un favorevole rapporto tra efficacia terapeutica ed effetti collaterali. In tale ambito verranno presentati dei casi clinici descrittivi del dolore neuropatico che verranno analizzati e discussi in maniera congiunta tra la parte docente e quella discente, il metodo di interazione Medico di Medicina Generale-Specialista più funzionale per la gestione condivisa di un paziente complesso quale quello con dolore neuropatico. Infine il Convegno aggiornerà il Medico di Medicina Generale sulla nuova legge 24/2017, con particolare approfondimento sugli aspetti prescrittivi e della responsabilità medica.

08.30 Arrivo e registrazione dei partecipanti

09.00 Apertura dei lavori e introduzione

I SESSIONE

09.15 Dolore neuropatico: Cosa è e cosa NON è **G. Alario**

09.45 Nuove acquisizioni per la gestione del paziente con dolore neuropatico **G. Alario**

10.15 Il trattamento farmacologico secondo le linee guida **A. Giarratano**

10.45 Discussione

11.15 *Coffee Break*

II SESSIONE

11.30 Responsabilità medica alla luce della nuova legge 24 del 2017, focus sulla prescrizione del farmaco **G. Alongi**

III SESSIONE

12.30 Come gestire e strutturare un protocollo terapeutico antalgico efficace **S. Chisari**

13.00 Il paziente fra Specialista e Medico di Medicina generale **O. Caccamo**

13.30 Discussione

IV SESSIONE

14.00 Casi clinici interattivi
G. Alario, G. Alongi, O. Caccamo, S. Chisari, A. Giarratano

16.00 Conclusioni

16.30 Compilazione questionario ECM

17.00 **Fine Lavori**

COORDINATORE SCIENTIFICO DEL CONVEGNO

Giampaolo Alario (*Gela-CL*)

RELATORI

Giampaolo Alario (*Gela-CL*)

Geraldo Alongi (*Agrigento*)

Orazio Caccamo (*Gela-CL*)

Antonio Chisari (*Catania*)

Antonio Giarratano (*Palermo*)

